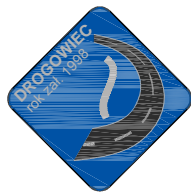


Jednostka projektowa:
drogowiec

Biuro Usług Projektowych

21-003 CIECIERZYN, DYS 302 D

(081) 469-15-45

biuro@drogowiec.info

www.drogowiec.info

NIP: 712-128-29-23 REGON: 430918788

Umowa Nr 032.38.2015 z dnia 18 luty 2015 r.	BRANŻA ZIELEŃ	Data Marzec 2015r.
--	--------------------------	-----------------------

Inwestor:

Gmina Wólka
Jakubowice Murowane 8
20-258 Lublin 62

Zamierzenie budowlane:

Przebudowa drogi gminnej wewnętrznej położonej
na działkach nr ew. 384, 421 i 422 w m. Pliszczyn
od km 0+007.00 do km 0+767.00

Stadium:

PLAN WYRĘBU DRZEW

Lokalizacja inwestycji:

Województwo – lubelskie
Powiat – lubelski
Gmina – Wólka
Jednostka ewidencyjna – 060914_2 Wólka
Obręb – 6 Pliszczyn

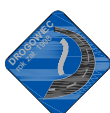
Inwestycja położona na działkach o numerach ewidencyjnych:

384, 421, 422 – pas drogi gminnej wewnętrznej

Skład Zespołu	Imię i Nazwisko Nr uprawnień	Podpis
Projektant	mgr inż. Robert Puliński upr. bud. Nr LUB/0077/POOD/03	
Asystent projektanta	mgr inż. Rafał Gałan	

SPIS TREŚCI

A.	OPIS TECHNICZNY.....	3
1.	Przedmiot i sposób opracowania	3
2.	Charakterystyka zieleni przewidzianej do usunięcia.....	3
3.	Podstawa opracowania	3
B.	CZĘŚĆ RYSUNKOWA	4



A. OPIS TECHNICZNY

1. Przedmiot i sposób opracowania

Przedmiotem opracowania jest inwentaryzacja drzew przewidzianych do usunięcia w ramach realizacji inwestycji pn. „**Przebudowa drogi gminnej wewnętrznej położonej na działkach nr ew. 384, 421 i 422 w m. Pliszczyn od km 0+007.00 do km 0+767.00**”, której investorem jest Gmina Wólka.

Przedsięwzięcie realizowane będzie na podstawie zgłoszenia robót budowlanych.

Prace terenowe polegały na wykonaniu pomiarów:

- obwodu pni drzew na wysokości 1,30 m (w przypadku gdy drzewo na tej wysokości posiadało więcej niż 1 pień mierzono każdy z nich).

Następnie przystąpiono do wykonania zestawienia w formie tabelarycznej drzew przewidzianych do usunięcia oraz wrysowania ich na planie sytuacyjnym inwestycji.

2. Charakterystyka zieleni przewidzianej do usunięcia

Wzdłuż przedmiotowego odcinka drogi gminnej wewnętrznej zinwentaryzowano łącznie 6 szt. drzew.

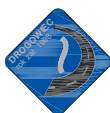
Tab. nr 1. Zestawienie drzew kolidujących z inwestycją

Nr	Drzewa / krzewy	Obwód pnia [cm]	Uwagi	Strona drogi
1.	Orzech włoski (<i>Juglans regia</i>)	45+37		P
2.	Wierzba płacząca (<i>Salix sepulcralis</i>)	144		L
3.	Jesion wyniosły (<i>Fraxinus excelsior</i>)	67+47+28		P
4.	Topola czarna (<i>Populus nigra</i>)	187		P
5.	Wierzba płacząca (<i>Salix sepulcralis</i>)	240		P
6.	Świerk pospolity (<i>Picea abies</i>)	48		P

UWAGA: W części rysunkowej - Plan sytuacyjny przedsięwzięcia w skali 1:1000 naniesiono drzewa przewidziane do usunięcia w ramach przedmiotowego przedsięwzięcia.

3. Podstawa opracowania

1. Plan sytuacyjny przedsięwzięcia – Drogowiec Biuro Usług Projektowych.
2. Ustawa z dnia 16 kwietnia 2004 r. o ochronie przyrody (tj. z 2013 r. Dz. U. 2013 poz. 627).
3. „Dendrologia” Seneta Włodzimierz, Wydawnictwo Naukowe PWN.



B. CZĘŚĆ RYSUNKOWA

Plan orientacyjny

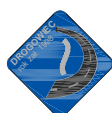
skala 1:25000

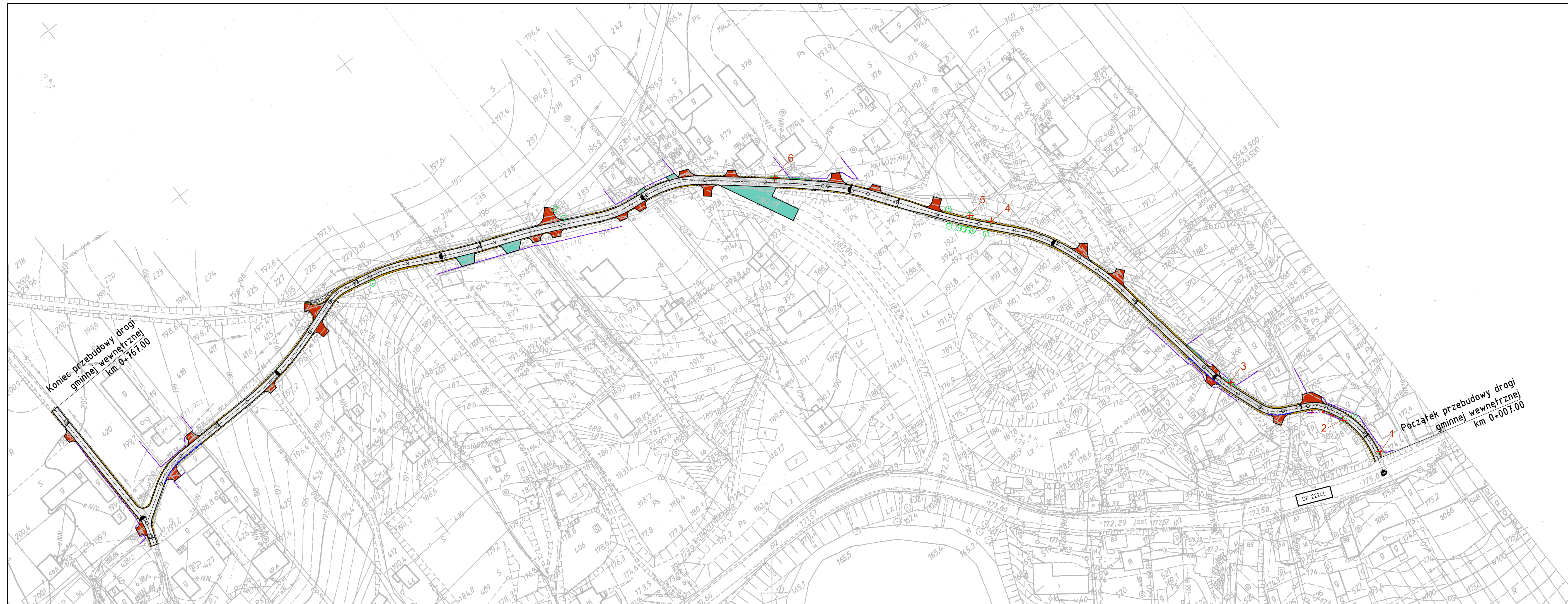
Nr rys. 1

Plan sytuacyjny

skala 1:1000

Nr rys. 2





Koniec przebudowy drogi
gminnej wewnętrznej
km 0+767.00

Początek przebudowy drogi
gminnej wewnętrznej
km 0+007.00

- LEGENDA:
Oznaczenia branży drogowej:
- proj. nawierzchnia z betonu asfaltowego do przebudowy
 - proj. nawierzchnia z kruszywa tamanego gr. 15 cm
 - proj. pobocze gruntowe umocnione kruszywem gr. 15 cm
 - proj. nawierzchnia z betonu asfaltowego do przebudowy
 - proj. krawężnik najazdowy 15x22x100 cm
 - proj. palisada betonowa
 - istn. ogrodzenie
 - istn. ogrodzenie do likwidacji
 - istn. drzewo do usunięcia

 **drogowiec**
Biuro Usług Projektowych

21-003 Ciecierzyn, Dys 302 D
(081) 469 15 45
biuro@drogowiec.info
www.drogowiec.info
NIP 712-128-29-23 REGON 430918788

Investor:
Gmina Wólka
Jakubowice Murowane 8, 20–258 Lublin 62

Objekt:
Przebudowa drogi gminnej wewnętrznej położonej
na działkach nr ew. 384, 421 i 422 w m. Pliszczyn
od km 0+007.00 do km 0+767.00

Plan sytuacyjny			
Funkcja	Imię i nazwisko	Podpis	Data: marzec 2015 r.
Projektant	mgr inż. Robert Pulinski upr. bud. Nr LUB/0077/POOD/03		Skala: 1:1000 Nr umowy: 032-38-2015 z dnia 18.02.2015
Asystent	mgr inż. Rafał Gałan		Nr rys. 2